



DOSSIER DE VOYAGE



VOYAGE A CHEVAL LUBERON – ALPILLES – CAMARGUE



Un séjour organisé par Cap Rando



Contenu de votre dossier de voyage	Page
Sommaire	1
Votre confirmation de réservation / Vos paiements	2
Rendez-vous	3
Transferts gratuits d'arrivée.....	4
Séparation	5
Transferts gratuits de départ.....	5
Programme indicatif	5
Hébergements indicatifs.....	6
Sites Internet recommandés.....	6
Hôtels recommandés à Aix-en-Provence et Marseille	7
Consignes à bagages.....	7
Météo & Climat.....	7
Téléphones utiles	7
Santé	8
Equipement à emporter	8
Rappel sur ce que le prix comprend / ne comprend pas.....	8
Rappel des conditions de participation	9
Assurances	9
Conditions d'annulation.....	9



VOYAGE A CHEVAL LUBERON - ALPILLES - CAMARGUE DOSSIER DE VOYAGE

Informations actualisées sur notre site: <http://go.cap-rando.com/url/luberoncamargue>

Rendez-vous :



Le rendez-vous est fixé le dimanche soir (voir date page 2).

Si vous venez en voiture: Rendez-vous à votre chambre d'hôtes à 19h (**pas d'accueil possible avant 16h**): Les Gargoulettes 576 Chemin de Recaute, 84360 Lauris. Marie-Françoise REYNARD. Tel: 04 90 79 19 05 – 06 47 86 60 00.

www.chambres-hotes-vauclose-gargoulettes.fr/chambres-hotes-lauris-vauclose/

Coordonnées GPS : Latitude 43.7707 / Longitude 5.29417

Google maps: <http://go.cap-rando.com/url/accesgargoulettes>

Accueil entre 16h et 19h. Vous rencontrerez votre guide à l'apéritif à 19h30.

Lauris se trouve sur la D 973, entre Cavaillon (26 km) et Pertuis (18 km). Autoroute A7 Paris - Marseille: sortie Sénas. Autoroute A51 Nice - Aix-en-Provence - Sisteron: sortie Pertuis (du nord) ou Meyrargues n° 14 (du sud). De la station essence en bas du village de Lauris, suivre le fléchage « Roquefraîche » « Fontenille ». Après le domaine de Fontenille, continuer la route sur moins d'un kilomètre, prendre à droite le chemin de Recaute (attention petite route peu visible).

Les Gargoulettes se trouvent à environ 500m, dernière maison à droite :

Scannez sur votre
smartphone:



En cas de difficulté, appelez Marie-Françoise au 06 47 86 60 00 ou Cap Rando au 06 09 52 03 24.

Si vous venez en train ou en avion: Transfert gratuit depuis l'aéroport de Marseille, la gare TGV ou la gare centrale SNCF d'Aix-en-Provence aux horaires indiqués ci-dessous. Depuis la gare de Marseille centre: prendre la navette bus pour l'aéroport de Marseille : <https://go.cap-rando.com/url/marseilleaeroport>

Transferts gratuits d'arrivée :



Rendez-vous à l'aéroport de Marseille à 17h, à la gare d'Aix-en-Provence TGV à 17h30, à la gare SNCF centre d'Aix-en-Provence à 17h45.

Lieux de rendez-vous:

- Aéroport de Marseille: à la porte de sortie du terminal 2 (vols low cost) au pied du panneau extérieur « AMP2 ».
- Aix-en-Provence TGV: hall « B » côté arrivées des tgv venant du nord, dans le petit hall ou sur le parvis extérieur.
- Aix-en-Provence SNCF centre: devant la gare. Attention: pas à la gare routière (bus).
- Pas de transfert proposé de Marseille centre: prendre la navette bus de la gare routière près de la gare St-Charles pour le rendez-vous à l'aéroport. Informations: <https://go.cap-rando.com/url/marseilleaeroport>



Le chauffeur a un panneau "CAP RANDO":



N° de téléphone en cas d'urgence: +33 (0)6 09 52 03 24 (tel / sms / whatsapp/ signal)

Pensez à réserver un train/vol arrivant suffisamment en avance afin de ne pas manquer notre navette gratuite, qui ne peut attendre en cas de retard afin de ne pas faire patienter les autres participants et décaler les différents points de rendez-vous. Vous devriez prendre un taxi.

Tarif indicatif des taxis pour une arrivée plus tardive:

- Marseille aéroport: ± 150 €
- Aix-en-Provence TGV: ± 130 €
- Aix-en-Provence centre: ± 100 €

Liaison de bus de Aix-en-Provence centre à Lauris. De l'aéroport de Marseille, la gare de Marseille, la gare d'Aix-en-Provence TGV: navette bus pour la station de bus au centre d'Aix-en-Provence.

Sites internet pour les horaires et tarifs des bus:

Marseille centre - Aéroport:

<https://go.cap-rando.com/url/marseilleaeroport>

Marseille aéroport - Aix-en-Provence centre:

<https://go.cap-rando.com/url/aixaeroport>

Aix-en-Provence TGV - Aix-en-Provence centre:

<https://go.cap-rando.com/url/aixaeroport>

Aix-en-Provence centre - Lauris:

<http://go.cap-rando.com/url/aixlauris>

Bagages: pour les transferts, merci de prévoir 1 bagage par personne, valise ou sac d'environ 90cm x 65cm x 35cm, 15kg maximum. Si vous avez plus de bagages ou plus volumineux, merci de nous avertir au moment de la réservation du transfert.

Important: merci de réserver les transferts au moins deux semaines avant votre arrivée.

La fin de votre séjour est le samedi après le petit déjeuner (voir date page 2).
Transfert gratuit pour la gare d'Aix-en-Provence TGV ou l'aéroport de Marseille aux horaires indiqués ci-dessous.
Pour Aix centre : prendre la navette bus de la gare TGV : <https://go.cap-rando.com/url/aixaeroport>
Pour Marseille centre : prendre la navette bus de l'aéroport de Marseille : <https://go.cap-rando.com/url/marseilleaeroport>.
Vous pouvez également être déposé le vendredi vers 18h30 à la gare d'Arles.

Transferts gratuits de départ :



Départ de Lauris à 9h30. Arrivée à la gare d'Aix-en-Provence TGV: ±10h30, l'aéroport de Marseille: ±11h.
Nous ne proposons pas de transfert pour Aix-en-Provence centre, prévoir un transfert pour Aix TGV et la navette bus pour Aix centre : <https://go.cap-rando.com/url/aixaeroport>
Nous ne proposons pas de transfert pour Marseille centre, prévoir un transfert pour l'aéroport et la navette bus pour Marseille centre : www.marseille.aeroport.fr/parkings-et-acces/acces/bus/marseille-gare-st-charles

Attention: pas de départ possible avant 9h30, prévoyez un départ de train ou avion suffisamment après l'heure prévue d'arrivée pour éviter de devoir prendre un taxi. Tgv: pas avant 11h, vol: pas avant 12h30. Attention: pour les tgv "ouigo": enregistrement nécessaire 30mn à l'avance à la gare.

Programme indicatif * :



Jour 1: Rendez-vous à Lauris, au pied du Luberon, à partir de 18 heures. Possibilité de transfert gratuit depuis la gare d'Aix en Provence TGV, Aix en Provence centre ou l'aéroport de Marseille Provence. Installation dans votre chambre d'hôtes, apéritif d'accueil à 19h et présentation de votre randonnée, dîner et nuit.

Jour 2: Lauris - Mallemort. Présentation de votre cheval, préparation et départ du flanc sud du Luberon, ses pinèdes, ses paysages de falaises, en longeant les vergers, champs d'oliviers et vignes jusqu'à la Durance que nous longeons par d'agréables pistes et traversons (sur un pont en cas de crue) avant un agréable pique-nique ombragé proche de la rivière. L'après-midi, nous longerons un canal irriguant les nombreuses cultures de la vallée, et rejoindrons le parc où resteront nos montures pour la nuit. Les cavaliers sont transférés en minibus jusqu'aux chambres d'hôtes à Lauris.



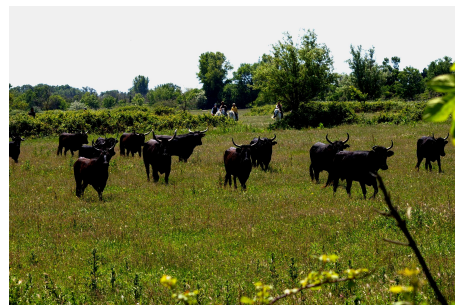
Jour 3: Mallemort - Eygalières. Après le petit déjeuner, transfert pour retrouver les chevaux à Mallemort. Départ à travers la plaine et ses vergers de fruitiers vers Lamanon où nous attend un copieux pique-nique. L'après-midi, nous nous dirigeons à cheval vers les Alpilles, superbe massif calcaire où le blanc des falaises contraste avec le vert des pinèdes. Nous arriverons à proximité d'Eygalières. Nuit en chambres d'hôtes, au pied des Alpilles.



Jour 4: Eygalières - Les Baux de Provence - Astouin. Les Alpilles. Randonnée à cheval à travers les Alpilles, sur de superbes sentiers dans les pinèdes, parmi les cigales. Nous découvrons les paysages de Van Gogh, en passant à côté du monastère de Saint-Paul où il fut interné, puis l'arc Romain de Glanum. Pique-nique au bord d'un lac. L'après-midi, superbe randonnée avec vues sur les crêtes des Alpilles avant de découvrir la silhouette des Baux de Provence. Visite du village puis transfert en minibus jusqu'au cœur de la Camargue. Nuit dans un hôtel bâtisse

de quelques quatre cents ans, construite sur les vestiges d'une abbaye du XII^{ème} siècle.

Jour 5: Astouin - Visite d'une manade - Les Saintes Maries de la Mer. A cheval jusqu'à une manade. Après une heure à cheval au coeur de la Camargue, vous arrivez à une manade. Mathieu, gardian passionné, nous accueille devant l'enclos de l'un de ses troupeaux de taureaux. Nous l'accompagnons à cheval pour « accamper » les taureaux, c'est à dire les pousser dans le marais jusqu'à un clos de tri. Puis il nous parle de la "course camarguaise", des méthodes d'élevage, des traditions liées aux taureaux de Camargue, ensuite il trie quelques taureaux devant nous et finit sa prestation en nous offrant un apéritif « le verre de l'amitié ». Pique-nique sur la manade préparé par notre assistant. Puis nous repartons à cheval pour Les Saintes Maries de la Mer. Après votre installation à l'hôtel, vous pouvez aller vous balader dans les ruelles du village et y faire du shopping, faire un tour à la plage, ou profiter de la piscine de l'hôtel, avant le dîner dans un restaurant du village et une fin de soirée dans une bodega animée. Nuit à l'hôtel.



Jour 6: Les Saintes Maries de la Mer - Méjanes. Matinée sur les plages et retour à l'hôtel par les étangs des Impériaux. Déjeuner à l'hôtel. Après-midi, départ pour Méjanes en longeant l'étang du Vacarès: superbes paysages au coeur de la Camargue en longeant l'étang avec ses nombreux flamants roses. Fin de randonnée à Méjanes, embarquement des chevaux dans le camion et transfert des cavaliers pour Lauris pour le dernier repas et la dernière nuit.



Jour 7: Fin de votre randonnée équestre en Provence après le petit déjeuner. Possibilité de transfert gratuit pour la gare d'Aix en TGV ou l'aéroport de Marseille.

* Programme indicatif pouvant être sujet à modifications en cas de nécessité (météo, crue de la Durance, risques d'incendies, impondérables, ...)

Hébergements indicatifs * :



Jour 1, 2 et 6:

Les Gargoulettes - Lauris
www.chambres-hotes-vauclose-gargoulettes.fr
Tel: 04 90 79 19 05



Jour 3:

La Sarriette - Eygalières
www.lasarriette.com
Tel: 04 90 95 94 50



Jour 4:

Mas de Sylvérial - Vauvert
www.sylveréal.camargue.fr
Tel: 04 66 51 83 88



Jour 5:

Le Maset - Saintes-Maries-de-la-Mer
www.maset.fr
Tel: 04 90 97 60 10

* Sous réserve de modifications en cas de problèmes de disponibilités.

Sites Internet recommandés :



Provence: www.provenceweb.fr - www.parcduluberon.fr - www.luberon-en-provence.com

Luberon: www.luberon-en-provence.com - www.provenceweb.fr/f/groupe/luberon/luberon.htm

Alpilles: www.provenceweb.fr/f/alpilles/alpilles.htm

Camargue: www.camargue.fr - www.parc-camargue.fr - www.camargue-en-provence.com - www.provenceweb.fr/f/camargue/camargue.htm

Hôtels recommandés à Aix-en-Provence et Marseille :



Aix-en-Provence (1):

Hotel Mercure Paul Cézanne ***

www.hotelaix.com

Hotel Saint Christophe ***

<http://saint-christophe.leprovencehotels.com>

Hotel des Quatre Dauphins ***

www.lesquatredauphins.fr

Hotel Cardinal **

www.hotel-cardinal-aix.com

Marseille center:

Hotel Alizé **

www.alize-hotel.com

New Hotel Vieux Port ***

www.new-hotel.com

Hotel La Résidence Vieux Port ***

www.hotelmarseille.com

Marseille airport

Hotel Ibis Budget

www.ibishotel.com

Hotel Ibis Airport **

www.ibishotel.com

Hotel Novotel ***

www.novotel.com

Hotel Best & Western ***

www.bestwestern.fr

(1) Triés du plus proche au plus éloigné de la gare d'Aix centre.

Consignes à bagages :



Si vous souhaitez laisser vos bagages pour visiter Aix-en-Provence ou Marseille, des consignes à bagages sont disponibles:

A Aix-en-Provence: Pas de consigne à la gare TGV, ni à la gare du centre.

Vous pouvez réserver une consigne dans un commerce sur: www.nannybag.com/fr/consigne-bagage/aix-en-provence/gare

A Marseille gare: Consigne disponible à la gare Saint-Charles au centre de Marseille, située sur le quai A.

A l'aéroport de Marseille: Consigne disponible hall 1, réservée aux passagers munis d'un titre de transport aérien au départ de l'Aéroport Marseille Provence.

Météo & Climat :



Prévisions: <http://www.meteofrance.com/previsions-meteo-france/lauris/84360>

	Janvier	Février	Mars	Avril	Mai	Juin	Juillet	Août	Sep- tembre	Octobre	Novembre	Décembre
Température moyenne (°C)	5.1	5.6	9.2	12.7	16.8	21.6	24	23.6	19.3	15.2	9.5	6
Température minimale moyenne (°C)	1.2	1.1	4	7.4	11.4	15.8	18.1	17.8	14.3	11	5.8	2.2
Température maximale (°C)	9.7	10.6	14.5	17.8	21.9	27	29.6	29.3	24.5	19.7	13.7	10.4
Précipitations (mm)	56	47	46	71	60	36	20	24	74	94	103	63
Humidité(%)	78%	72%	67%	64%	61%	54%	50%	54%	63%	73%	78%	78%
Jours de pluie (j/ée)	5	5	5	7	6	4	2	3	5	7	7	6

Téléphones utiles :



Météo: 08 99 71 02 84

Urgences: Pompiers: 18 - Samu: 15 - Centre Anti-Poison: 04 91 75 25 25 - Gendarmerie: 17

A partir d'un portable, composez le 112

Cap Rando: 04 83 43 12 34 de 10h à 18h. En cas d'urgence (tel / sms / whatsapp / signal): 06 09 52 03 24



Pensez à contrôler votre vaccination antitétanique, à avoir avec vous votre carte Vitale, votre attestation d'assurance, et le numéro de téléphone de votre assurance d'assistance : à communiquer à votre guide à votre arrivée si vous ne l'avez pas renseigné lors de votre inscription.

Emportez vos médicaments habituels ainsi qu'une petite trousse de premiers soins (antalgique, pommade anti-inflammatoire, antiseptique, ... que nous ne sommes pas autorisés à vous fournir pour risque d'allergie ou contre-indication).

Equipement à emporter :



- | | | | |
|--|--|--|--|
| <input type="checkbox"/> Casque (obligatoire, peut être prêté sur place) * | <input type="checkbox"/> Poncho imperméable et pantalon imperméable (conseillé) | | |
| <input type="checkbox"/> Bottines d'équitation ou chaussures montantes de marche (bottes déconseillées) | | | |
| <input type="checkbox"/> Guêtres d'équitation (vivement conseillées) | <input type="checkbox"/> Nécessaire de toilette | | |
| <input type="checkbox"/> Chemises à manches longues, efficaces contre le soleil et les moustiques (parfois nombreux en Camargue) | | | |
| <input type="checkbox"/> Crème solaire | <input type="checkbox"/> Lunettes de soleil | <input type="checkbox"/> Maillot de bain | <input type="checkbox"/> Masques de protection |
| <input type="checkbox"/> Lampe de poche | <input type="checkbox"/> Mouchoirs et lingettes | <input type="checkbox"/> Gourde de 1 litre | |
| <input type="checkbox"/> Produit anti-moustiques | <input type="checkbox"/> Petite trousse de pharmacie individuelle (cf ci-dessus) | | |

* Nous vous recommandons d'avoir votre propre casque d'équitation, adapté à votre taille.

Draps et serviettes de toilette sont fournis. Les selles sont équipées de sacoches pour emporter vos affaires de la journée.

Bagages: La place étant limitée dans le véhicule d'assistance, afin d'éviter les pertes, pour vous faciliter les accès aux hébergements: la limite est de 1 bagage d'approximativement 90cm x 65cm x 35cm, 15kg maximum. + 1 bagage cabine (si vous voyagez en avion) par personne, étiquetés à votre nom. Si vous réservez des transferts: prévenez en réservant si vous avez des bagages supplémentaires afin d'éviter de devoir éventuellement payer un taxi



Si vous voyagez en avion: mettez vos affaires d'équitation, quelques vêtements, vos médicaments éventuels, dans un bagage cabine, et non dans un bagage enregistré en cas de perte. Prévoyez des temps d'escalas suffisamment longs.

Ne pas emporter d'objets de valeur. L'organisateur, les hébergeurs, les transporteurs ne pourront être tenus responsables en cas de dégradation, vol ou perte de vos effets personnels.

Rappel sur ce que le prix comprend / ne comprend pas :



Le prix comprend: la location du cheval équipé, le guide, l'assistant assurant la préparation des buffets du midi et les transports des bagages, les hébergements, les repas, la prestation manade avec gardian en Camargue, le transfert (gratuit) du retour au point de départ, le transfert d'arrivée (gratuit) depuis l'aéroport de Marseille ou les gares d'Aix-en-Provence aux horaires fixés, le transfert de départ (gratuit) pour la gare d'Aix-en-Provence TGV ou l'aéroport de Marseille aux horaires fixés, la garantie financière de vos paiements par notre caution d'opérateur de voyages.

Le prix ne comprend pas: l'assurance individuelle obligatoire, les boissons hors eau de table et ¼ de vin pendant les repas, les dépenses personnelles, les pourboires, les transferts d'arrivée depuis Marseille centre, les transferts de départ pour Marseille et Aix-en-Provence centre, tout ce qui n'est pas indiqué dans "le prix comprend". Merci de penser à payer directement aux prestataires les suppléments éventuels.

Rappel des conditions de participation :



Pour participer à cette randonnée, il est demandé d'être à l'aise aux trois allures en extérieur (pas, trot, galop), d'avoir une expérience de la randonnée équestre, et d'être en bonne condition physique. Poids maximum : 90kg. Le guide se réserve le droit d'interrompre l'activité sans indemnisation si vous ne répondez pas à ces conditions et/ou si les informations fournies sur le formulaire d'inscription ne correspondent pas à la réalité.

Assurances :



CAP RANDO est couvert pour sa responsabilité civile, contrat GENERALI n° AL974010. Pour participer à un séjour, vous devez obligatoirement être titulaire d'une assurance individuelle responsabilité civile, accident, assistance, rapatriement. Nous proposons les assurances "CHAPKA" avec option annulation. Vous pouvez consulter notre offre sur: www.cap-rando.com/site/pdf/ASSURANCES.pdf ou sur le site: www.chapka.fr.

Important: Si vous ne souscrivez pas l'assurance proposée, pour valider votre inscription, pensez à nous communiquer les références de votre assurance (compagnie / numéro de contrat / dates de validité / numéro d'appel de l'assistance). La non fourniture d'une assurance valide est assimilable au « cas d'annulation par le client » des conditions de vente.

Conditions d'annulation :



Annulation de la part du prestataire: Attention, tout séjour peut être annulé en cas d'effectif insuffisant pour assurer le séjour, jusque 20 jours avant la date de début du séjour (départ non confirmé au jour d'édition du dossier). Dans certains cas, le départ pourra être assuré avec un éventuel supplément. Un séjour de remplacement ou un report pour une date ultérieure pourront vous être proposés. Si ces offres ne vous conviennent pas, le remboursement ou un avoir (au choix) hors transports et assurances est garanti sans indemnisation. Nous vous conseillons de réserver des transports remboursables.

Annulation de la part du client: Il sera retenu en plus du prix de l'assurance, des frais de dossiers, des transports, les sommes suivantes:

Prestations hors transports:

A plus de 60 jours: une somme forfaitaire de 90 € par personne.

Entre 60 et 30 jours: 50% du prix du séjour.

A moins de 30 jours: 100% du prix du séjour.

Sommes remboursables par votre assurance annulation pour les cas d'annulation prévus au contrat.

Prestations aériennes / ferroviaires:

Sauf conditions spéciales des transporteurs, pour toute annulation entre la date d'inscription et la date de départ: indemnité de 100% du prix des prestations.

Prestations aériennes / ferroviaires:

Sauf conditions spéciales des transporteurs, pour toute annulation entre la date d'inscription et la date de départ: indemnité de 100% du prix des prestations.

Autres prestations:

Les frais de dossier, l'assurance éventuellement souscrite: ne sont pas remboursables.

Sont assimilables au "cas d'annulation de la part du client" avec les frais indiqués ci-dessus:

La non signature du contrat, le non-paiement du solde à l'échéance, la non fourniture de l'attestation d'assurance, l'exclusion pour comportement dommageable au bon déroulement du séjour, l'exclusion pour renseignements fournis sur formulaire d'inscription non concordants ou condition physique et/ou un niveau insuffisant(s) par rapport aux conditions de participation, la non présentation ou retard à l'heure et au lieu de rendez-vous pour motif personnel ou défaillance du/des transporteur(s), l'abandon de votre part en cours de séjour, tout changement de dates de séjour de votre part.

Cap Rando n'est pas responsable de votre acheminement jusqu'au point de rendez-vous. En cas d'impossibilité de vous rendre le jour et à l'heure prévue pour le rendez-vous de votre fait ou du fait des transporteurs: les frais d'annulation prévus dans les conditions générales d'annulation, seront appliqués.

Nous vous souhaitons une agréable randonnée.



À votre retour, merci de nous envoyer votre avis :

<http://go.cap-rando.com/url/satisfaction>

